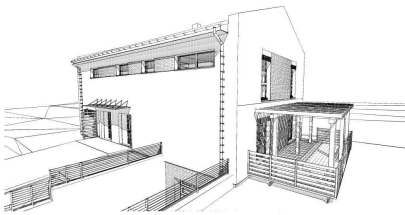
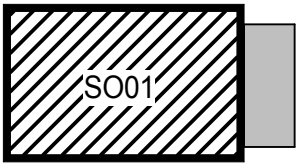
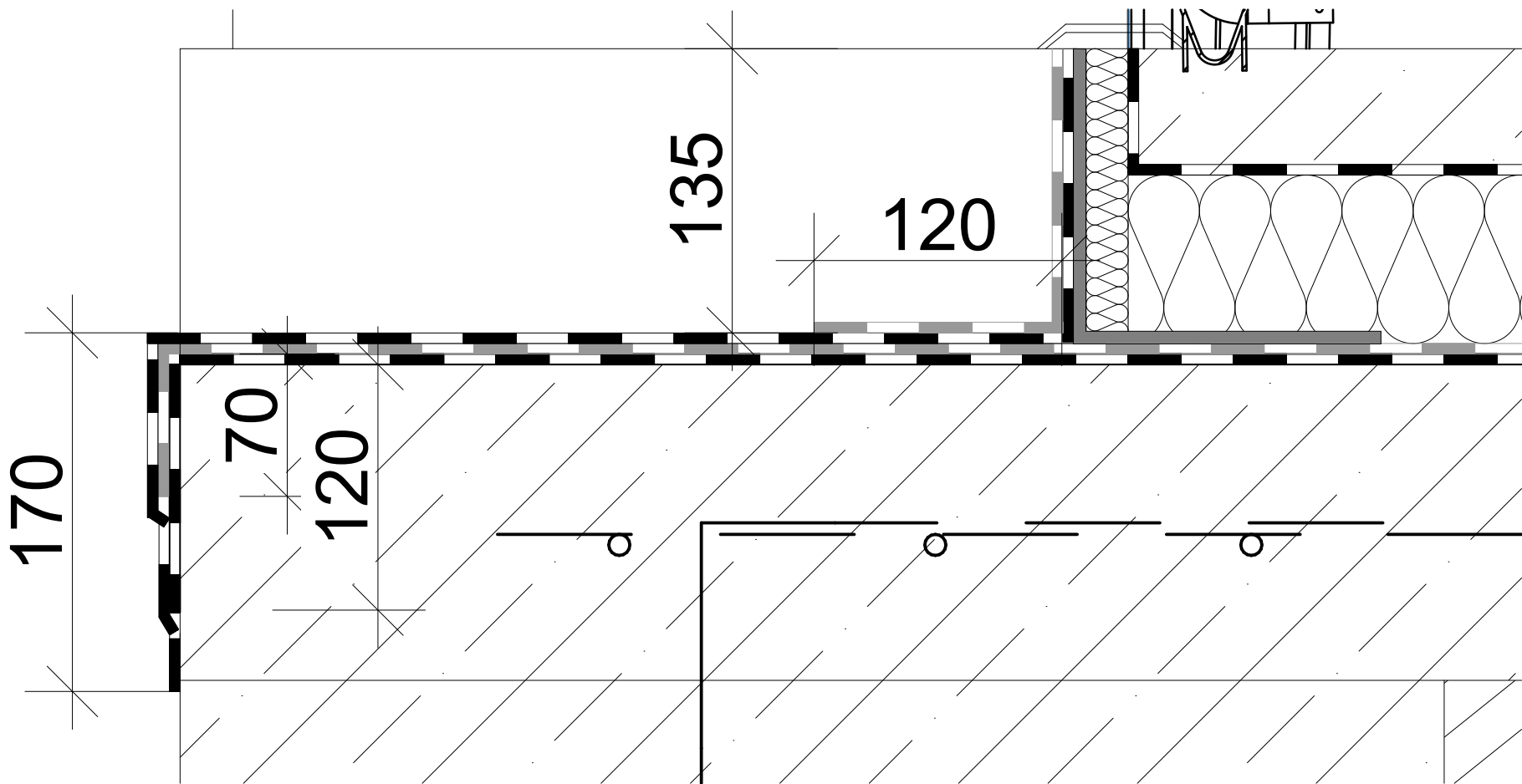



LEGENDA MATERIÁLŮ

- DRČENÉ KAMENIVO FRAKCE 4/8
- DRČENÉ KAMENIVO FRAKCE 8/16
- DRČENÉ KAMENIVO FRAKCE 16/32
- DRČENÉ KAMENIVO FRAKCE 4/8
- ZEMINA PŮVODNÍ
- HUTNĚNÁ ZEMINA
- BETON C20/25



±0,000 = 451,328 m.n.m. SOUŘADNICOVÝ SYSTÉM S-JTSK / VÝŠKOVÝ SYSTÉM B.p.v.

DRUH PRÁCE	BAKALÁŘSKÁ PRÁCE			VYSOKÉ UČENÍ TECHNICKÉ V BRNĚ FAKULTA STAVEBNÍ	
VYPRACOVAL	Petr Pobucký			ÚSTAV POZEMNÍHO STAVITELSTVÍ	
VEDOUČÍ PRÁCE	Ing. Ing. Petr Kacálek, Ph.D.				
STAVEBNÍK	Knot Jaroslav Travinářská 1989, 75661 Rožnov pod Radhoštěm Knotová Ivana Travinářská 1989, 75661 Rožnov pod Radhoštěm				
MÍSTO STAVBY	na parcele 545/163, k. ú. Vigantice, obec Vigantice, okres Vsetín				
NÁZEV STAVBY	Rodinný dům s ordinací, Vigantice			FORMÁT	4xA4
STAVEBNÍ OBJEKT	SO01 NOVOSTAVBA RD		DATUM	17. 5. 2016	
ČÁST	D.1.2 STAVEBNÉ KONSTRUKČNÍ ŘEŠENÍ		STUPEŇ PD	DPS	
OBSAH:	DETAIL VJEZDU		MĚŘITKO 1:10	Č. VÝKRESU D.1.2.06	